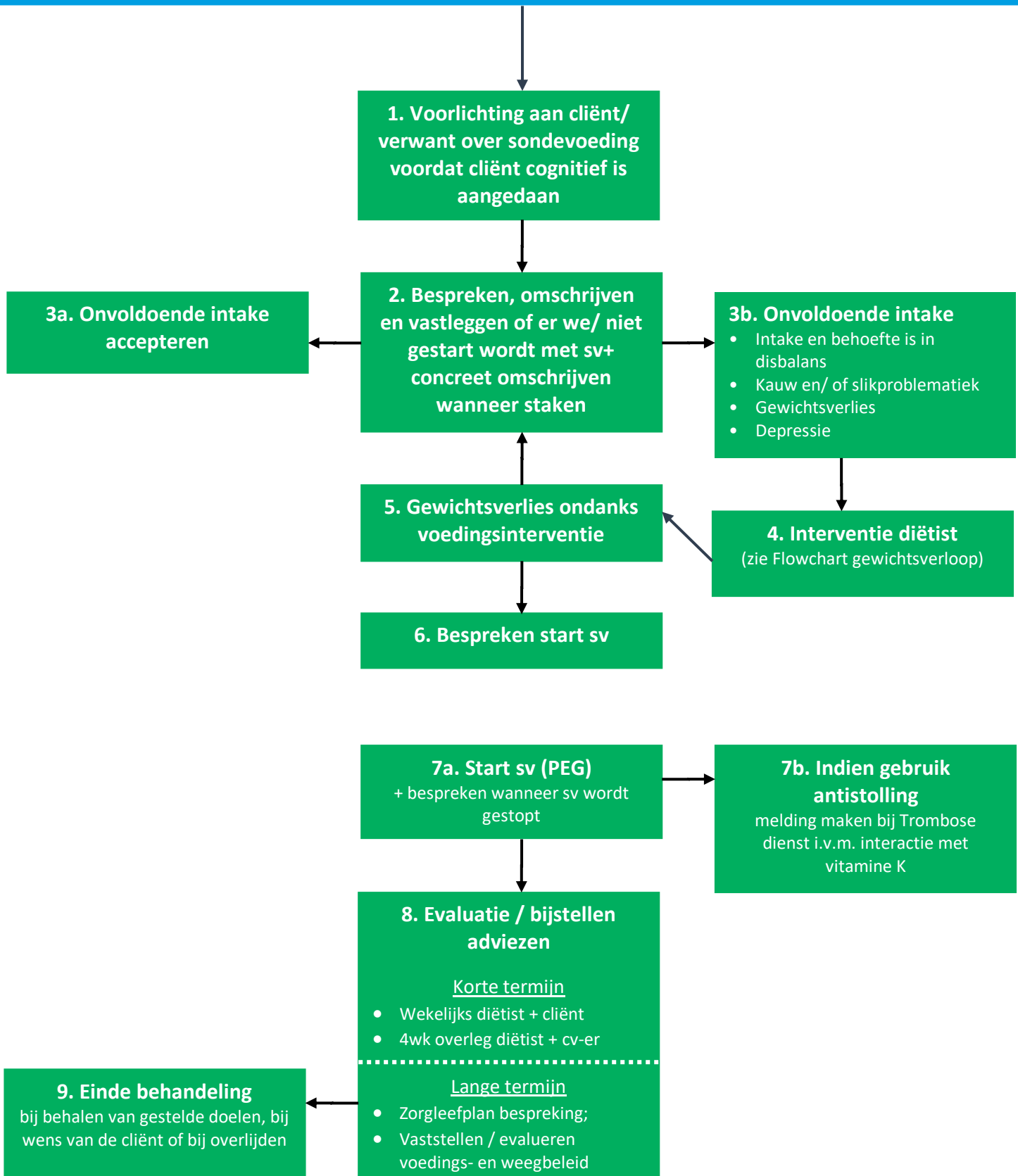


Sondevoeding bij ziekte van Huntington



Toelichting op het stroomdiagram

Stap	Functionaris	Activiteit	Omschrijving
Start	Intake en behoefte is niet in balans		
1.	Arts (psycholoog, cv-er)	Informeren	Beleid bespreken . Voor- en nadelen en overwegingen wel/ niet starten sv
2.	Hoofdbehandelaar	Beleid bepalen	
3a.	Diëtist/ arts		Eventueel energieverrijkt met "normale" voedingsmiddelen
3b.	Diëtist	Constateren gewichtsafname	<ul style="list-style-type: none"> • Streefgewicht bepalen BMI >23 • Voorbeeld dagmenu Energieverrijkt • consult logo + ergo (slikklachten) • consult psycholoog (depressie)
4.	Diëtist	Diëtist schrijft dieetvoeding voor	Dieetvoeding wordt aangeboden via 4 stappen Stap 1; gewone voeding Stap 2; dieetpoeders Stap 3; drinkvoeding Stap 4; vetemulsie
5.	Diëtist		
6.	Arts	Beleid	Bespreken of beleid en wensen van client nog met elkaar in overeenstemming zijn.
7.	Arts	Insturen naar ziekenhuis voor plaatsing PEG	
7b.	Diëtist	Berekenen behoefte	Berekenen behoefte en soort en hoeveelheid sondevoeding Bij gebruik van sondevoeding kan vitamine D een interactie hebben antistolling medicatie
8.	Diëtist	Overleg met cliënt/zorg en MDO	<p>Korte termijn; wekelijks diëtist + cliënt 4wk overleg diëtist + afdeling</p> <hr style="border-top: 1px dashed black;"/> <p>Lange termijn; Zorgleefplan bespreking; Vaststellen / evalueren voedings- en weegbeleid</p>
9.	Diëtist/arts	Einde behandeling	Bij het behalen van de gestelde doelen wordt de behandeling gestopt of , bij wens van de cliënt of bij overlijden.
Einde			